

気管支拡張剤の分析

Analysis of Bronchodilators

気管支拡張剤は、 β 1-アドレナリン受容体を刺激し、気管支平滑筋を弛緩させ、気管支喘息、慢性気管支炎、肺気腫などの慢性閉塞性肺疾患の対処療法に使用されています。本分析では、気管支拡張剤であるテルブタリン、サルブタモール、プロカテロールを一斉分析しました。L-column 2 ODS では、テルブタリンとサルブタモールの分離も良好で、ほとんどテーリングがなく分析が可能でした。

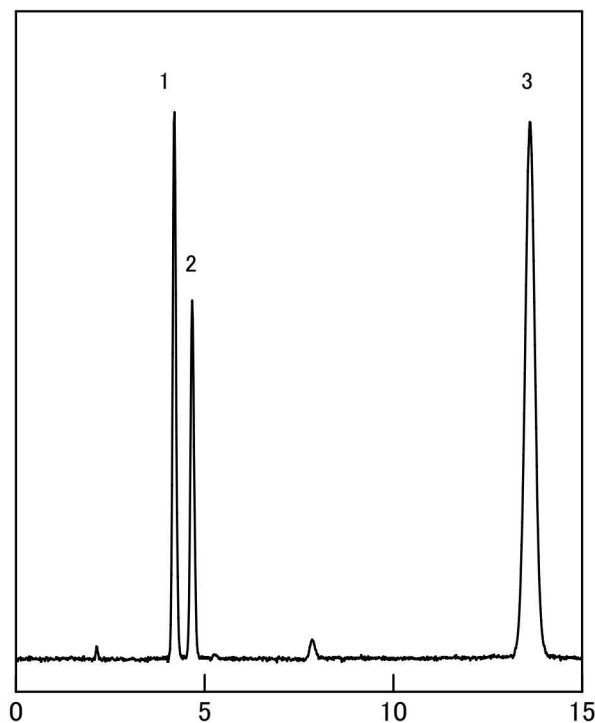
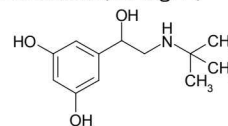
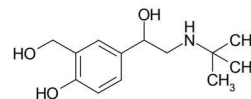


Fig. Chromatogram of Bronchodilators.

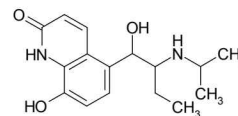
1. Terbutaline (60 mg/L)



2. Salbutamol (60 mg/L)



3. Procaterol (30 mg/L)



(in mobile phase)

【Analytical conditions】

Column: **L-column 2 ODS** (C18, 5 μ m, 12 nm) 4.6 mm I.D. \times 150 mm L.

Mobile phase: CH₃OH/25 mM Phosphate buffer pH 7.0 (15/85)

Flow rate: 1 mL/min

Temperature: 40°C

Detection: UV 277 nm

Injection volume: 10 μ L

System: -